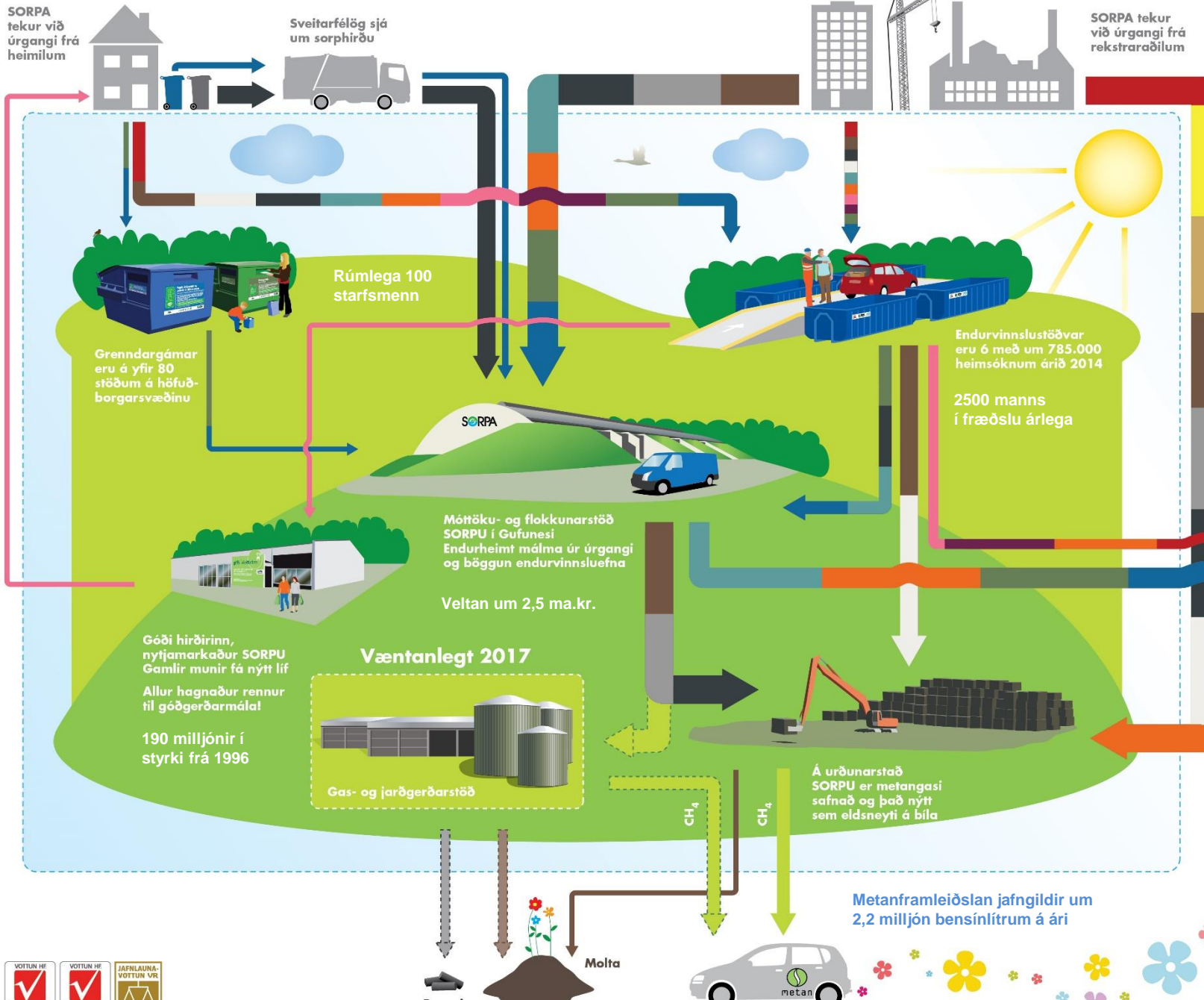




Metanframleiðsla SORPU bs. Sjálfbærasti kosturinn?

Bjarni Gnýr Hjarðar
Yfirverkfræðingur



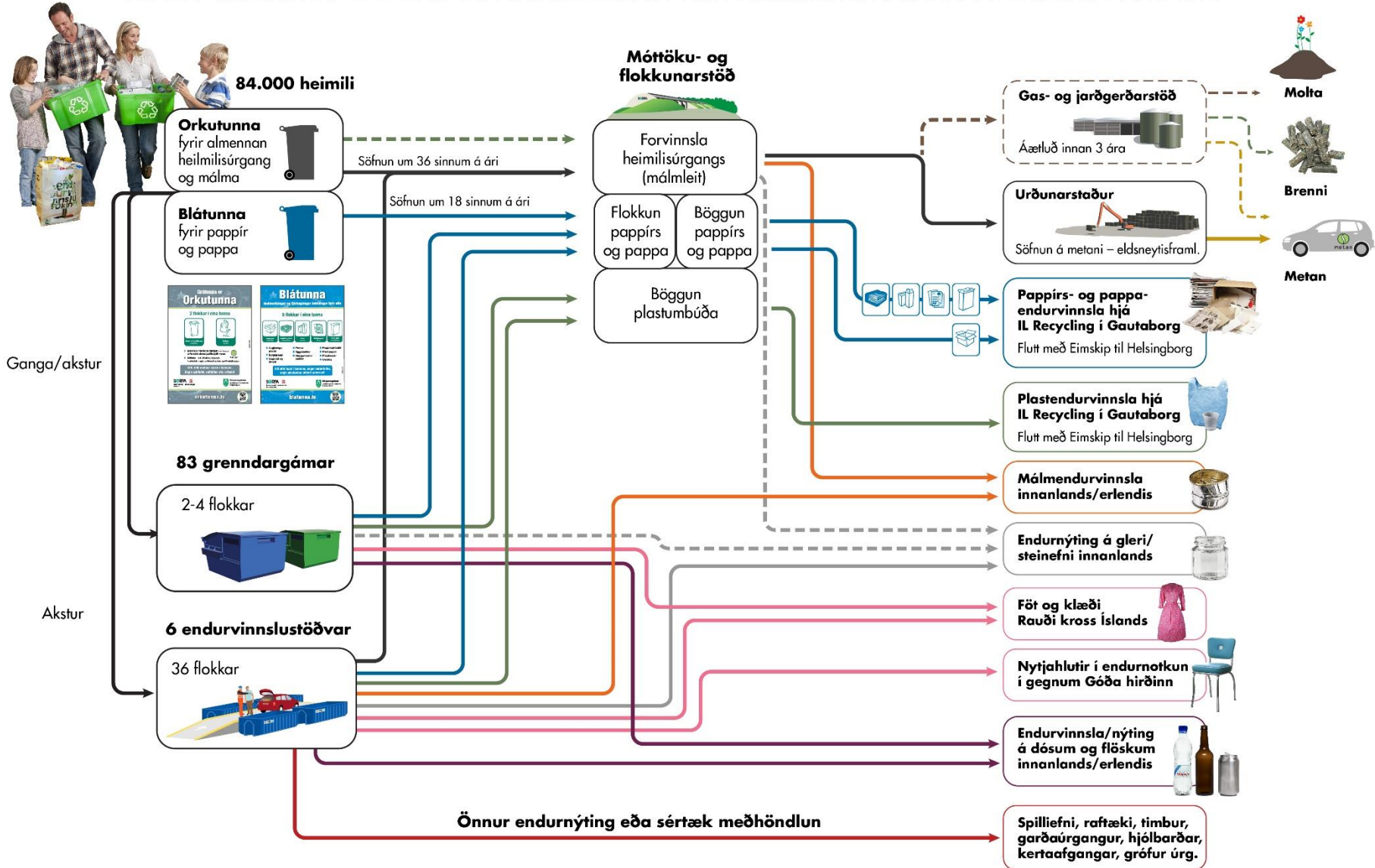


- Nyttihlutir/klæði
- Pappír og pappi
- Plast-umbúðir
- Drykkjar-umbúðir
- Málmar/hjólbarðar
- Tímur
- Gler og steinefni
- Úrgangur í urðun
- Óbagganlegur úrgangur
- Garða-úrgangur
- Húsdýra-úrgangur, hrat o.fl.
- Söttmengaður úrgangur
- Spilliefni/raf- og rafveindateki



SORPA sendir úrgang til endurnýtingar til endurvinnsluáðila á Íslandi og í Evrópu

FLÆÐI ÚRGANGS OG ENDURVINNSLUEFNA FRÁ HEIMILUM Á HÖFUÐBORGARSVÆÐINU



- Söfnun í dag
- Fyrirsjáanleg söfnun
- Blandaður úrgangur
- Lífrænn úrgangur
- Pappír og pappa
- Plast
- Málmur
- Gler/steinefni
- Klæði/nytjahlutir
- Drykkjarumbúðir
- Aðrir úrgangsflokkar

Föt og klæði til Rauða krossins



Nytjahlutir í Góða hirðinn



Pappir og pappi til IL Recycling



Plast til IL Recycling



Skilgjalddskyldar umbúðir til Endurvinnslunnar



Málmar til Furu og Hringrásar



Gler í landmótun



Raftæki til viðurkenndra móttökuaðila



Spilliefni til viðurkenndra móttökuaðila



Endurnýting heimilisúrgangs með tilkomu gas- og jarðgerðarstöðvar árið 2017

Í gas- og jarðgerðarstöð

fer innihald orkutunnu, t.d. matarleifar, bein, bleiur, dömubindi og gæluðýraúrgangur.



Einnig plast- og pappirsefni sem eru óhæf í annarskonar endurvinnslu (vegna óhreininda/matarleifa).

Afrakstur stöðvarinnar

Metangas sem dugir til að knýja **8000** metanbíla

12.000 tonn af jarðvegsbæti á ári

Plastefni eru sigtuð frá moltunni og fara í framleiðslu á brenni

Endurvinnsla

á öðrum úrgangsflokkum frá heimilum í gegnum blátunnu, grenndarstöðvar og endurvinnslustöðvar

verður aukin

Áætluð endurnýting úrgangs frá heimilum á höfuðborgarsvæðinu

yfir 95%



SORPA
ÁRANGUR Í UMHVERFISMÁLUM



Sjálfbærni



Endurnýtingarhlutfall úrgangs frá heimilum 2014 og með tilkomu gas- og jarðgerðarstöðvar 2017

2014

Endurnýting úrgangs frá heimilum 72%



Metan úr hauggasi

Endurnýting lífræna efna í heimilisúrgangi. Nýttist sem eldsneyti, t.d. á bíla.

Endurvinnsluefni frá endurvinnslustöðvum

Plast, dósir og flöskur, nytjahlutir, kertavax, fót og klæði, timbur, málmar, raftæki, spilliefni o.fl.

Endurvinnsluefni frá grenndargámum og blátunnu

Heimilisúrgangur frá sorphirðu í urðun
(Málmar eru flokkaðir vélrænt frá)

Málmar

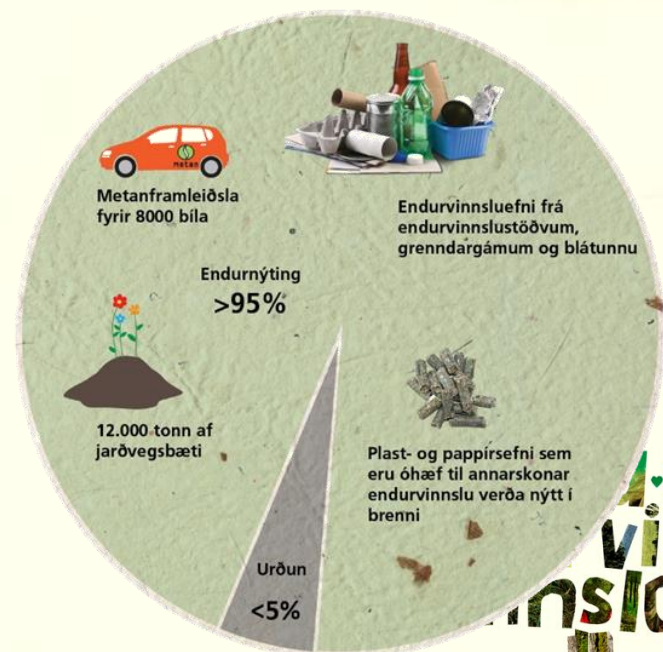
Flokkaðir úr heimilissorpi með vélrænni flokkun í móttöku- og flokkunarstöð SORPU

Efni til urðunar frá endurvinnslustöðvum

(Málmar eru flokkaðir vélrænt frá)

2017

Endurnýting úrgangs frá heimilum yfir 95%



Metanframleiðsla fyrir 8000 bíla

Endurnýting >95%



12.000 tonn af jarðvegsbæti



Endurvinnsluefni frá endurvinnslustöðvum, grenndargámum og blátunnu

Plast- og pappírsefni sem eru óhæf til annarskonar endurvinnslu verða nýtt í brenni



Hvað næst?

Sífelmt fleiri kaupa vistvæna bíla

12.11.2015 - 17:15 | Flokkar | Deila | Bein stóð



Verð á orkugjafa [kr/kWst]	Nymex	Ísland
Bensín/Olía	4*	23
Jarðgas/Metan	1	14
Rafmagn		14

Crude Oil & Natural Gas

INDEX	UNITS	PRICE	CHANGE
CL1:COM WTI Crude Oil (Nymex)	USD/bbl.	43.07	+0.03
CO1:COM Brent Crude (ICE)	USD/bbl.	45.86	-0.31
CP1:COM Crude Oil (Tokyo)	JPY/kl	34,990.00	-230.00
NG1:COM Natural Gas (Nymex)	USD/MMBtu	2.27	-0.03

Refined Products

INDEX	UNITS	PRICE	CHANGE
XB1:COM RBOB Gasoline (Nymex)	USd/gal.	138.61	-1.00
HO1:COM Heating Oil (Nymex)	USd/gal.	139.52	-0.75
QS1:COM Gasoil (Nymex)	USD/MT	429.00	+0.25
JX1:COM Kerosene (Tokyo)	JPY/kl	44,020.00	-390.00

Emissions

INDEX	UNITS	PRICE	CHANGE
MO1:COM ECX Emissions (ICE)	EUR/MT	8.62	0.00