



Reykjavíkurborg
Umhverfis- og skipulagssvið

Borgarlína

Vistvænar almenningssamgöngur

Hádegisfyrirlestrar Grænu orkunnar og Orkustofnunar
12. febrúar 2019

Lilja G. Karlsdóttir, verkefnastjóri Borgarlínu

Af hverju Borgarlína?



Samkeppnishæfni á við einkabílinn

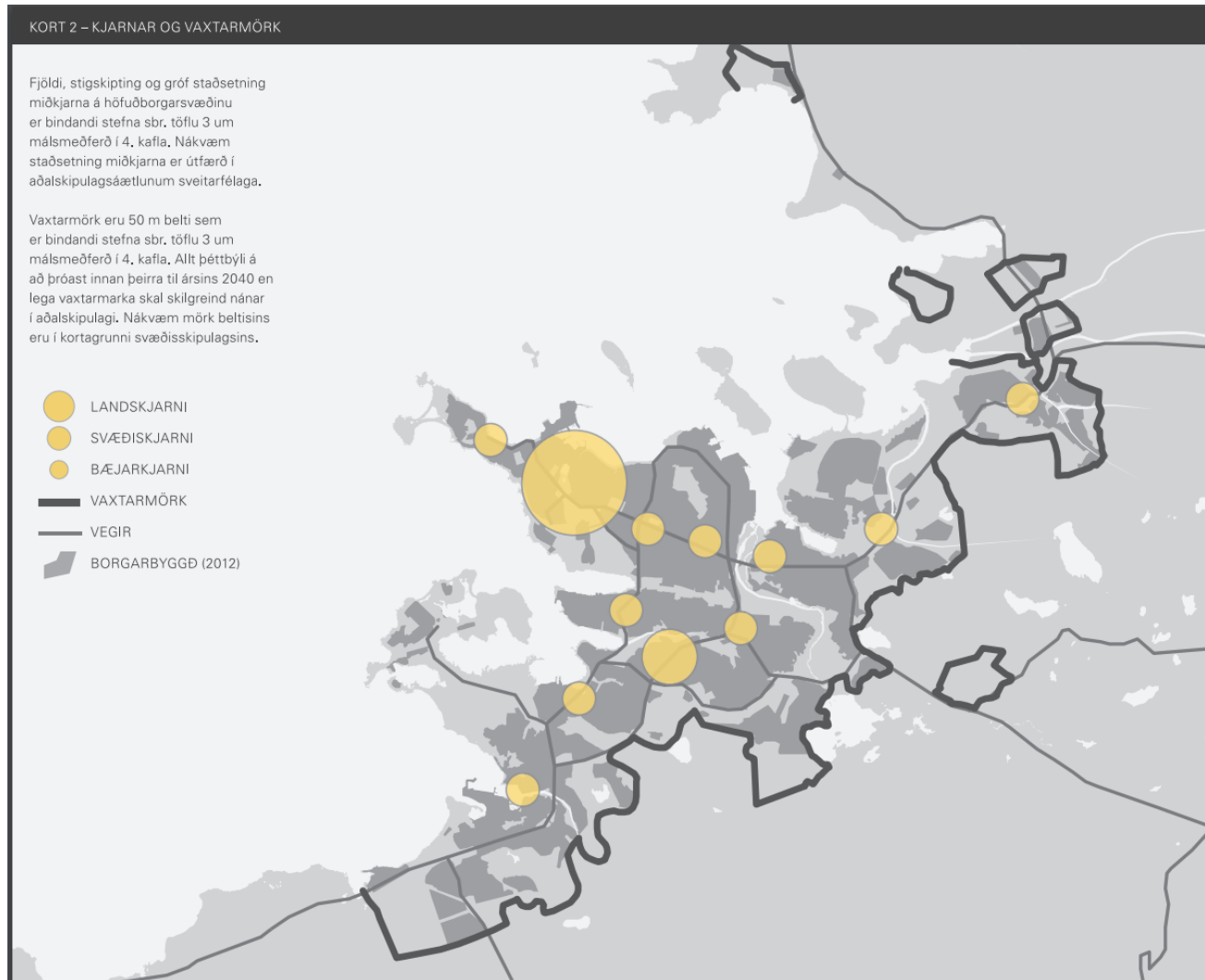
Lægri samgöngukostnaður fyrir heimilin

Umhverfisvænar samgöngur í lifandi borgarumhverfi

Breyttar ferðavenjur - bætt lýðheilsa

Breyttar ferðavenjur - þjóðhagslegur sparnaður

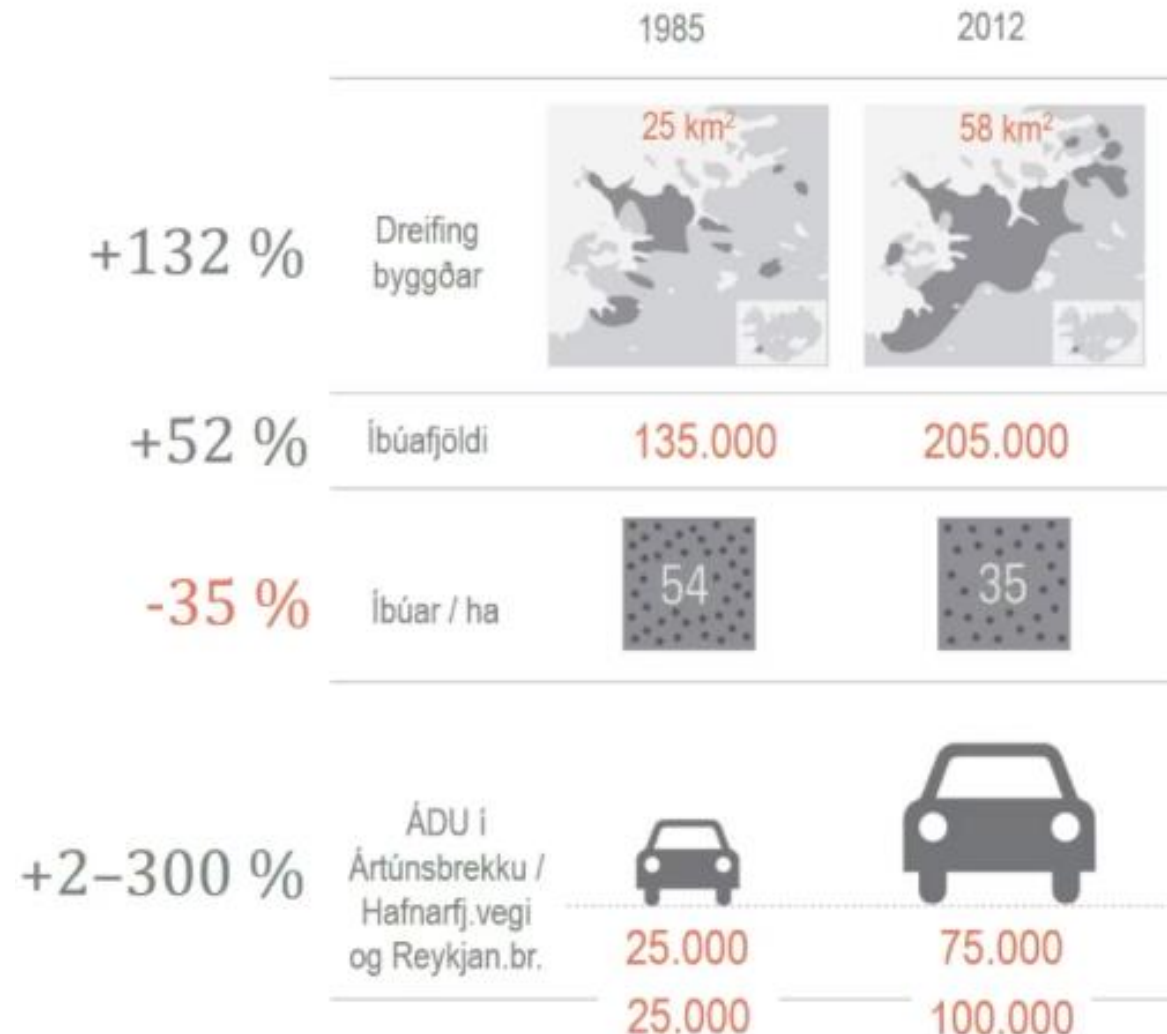
Höfuðborgarsvæðið 2040



- Svæðisskipulag fyrir höfuðborgarsvæðið til 2040
- Sameiginlega áætlun sveitarfélaganna um uppbyggingu á höfuðborgarsvæðinu til ársins 2040
- Vinna hófst á haustmánuðum 2012
- Svæðisskipulag var samþykkt í maí 2015

Fyrir 70 þús manns síðan

- Nær allt opinbert fé á þessu tímabili var lagt í að auka afkastagetu stofnvegakerfisins (80 milljarðar)
- Byggðamynstur hefur mikil áhrif á samgöngumynstur



Höfuðborgarsvæðið 2040



**A – Vöxtur út á við 60%,
inn á við 40%
Óbreytt ferðamynstur**



**B – Vöxtur út á við 15%,
inn á við 85%
Viðsnúningur í
ferðamynstri**



**C – Vöxtur inn á við 100%
„Bylting“ í ferðamynstri**

Uppbygging samgangna á höfuðborgarsvæðinu til 2033

Nóvember 2018



SAMGÖNGU- OG
SVEITARSTJÓRNARRÁÐUNEYTIÐ



Samtök sveitarfélaga á
höfuðborgarsvæðinu

Vistvænt eða sjálfbært eða bæði?

- Vistvænn
 - Danska - miljøvenlig
 - Enska - environmentally friendly (green)
- Sjálfbær
 - Danska - bæredygtig
 - Enska - sustainable

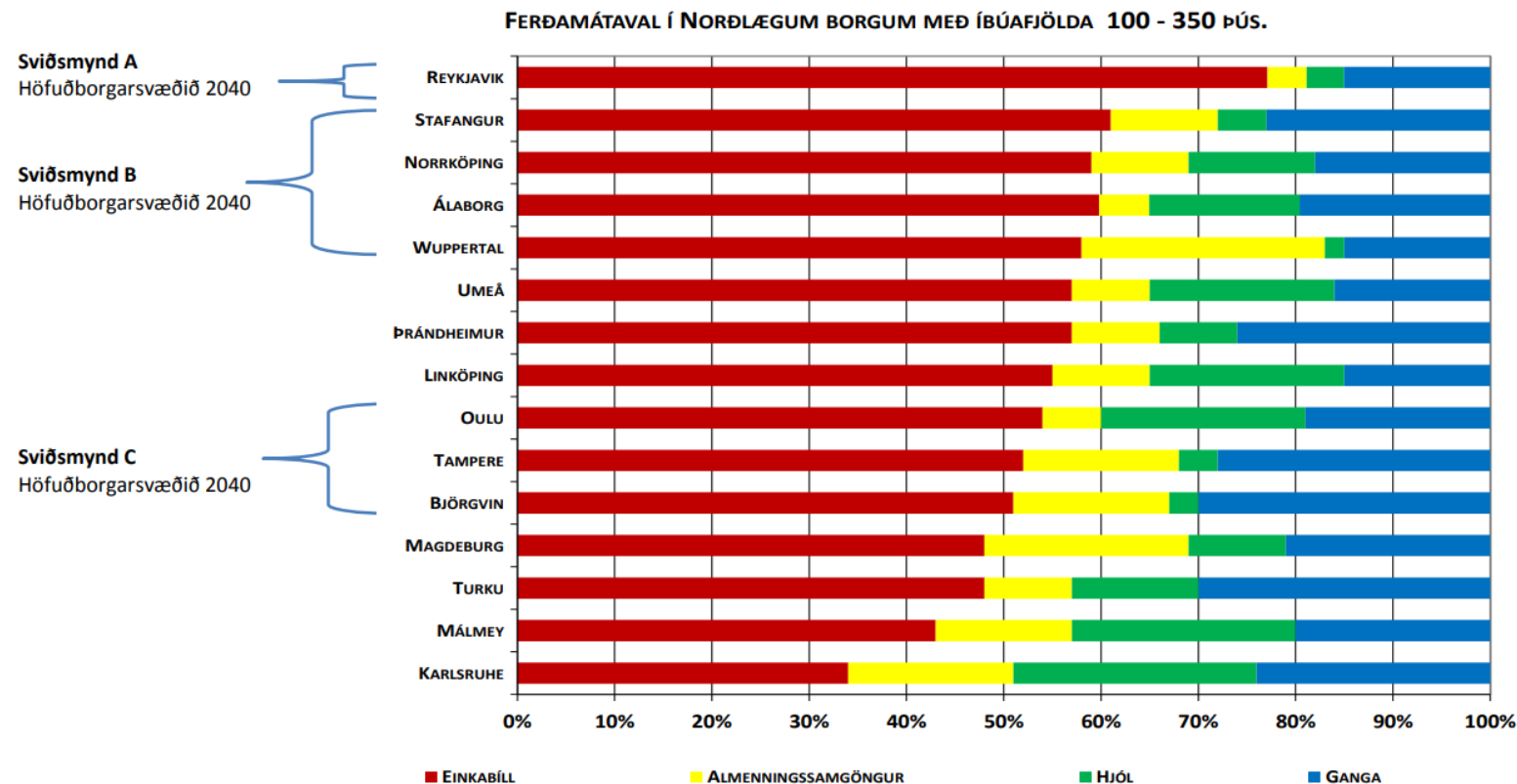
Hugtökin eru mjög oft notuð í bland en almennt má segja að hugtakið vistvænt sé þrengra og eigi oftast við vörur eða þjónustu sem lágmarka umhverfisáhrif samanborið við svipaðar vörur eða þjónustu sem þjóna sama tilgangi. Dæmi er t.d vistvæn málning, vistvænt þvottaefni, vistvænir bílar osfrv.

Sjálfbærni er hins vegar breiðara hugtak sem á við afleiðingar þessara vöru og þjónustu yfir lengri tímabil, þeas. hagræn áhrif þeirra og afleiðingar þeirra á samfélag.

Vistvænar og sjálfbærar samgöngur

- Hvaða samgöngumátar eru í boði á Íslandi ?

- **Bílar**
- **Gangandi**
- **Reiðhjól**
- **Mótorhjól**
- **Vespur**
- **Hjólabretti**
- **Hlaupahjól**
- **Strætó**
- **Deilibílar**
- **Deilihjól**



Mynd 3. Ferðamátaval í norðlægum borgum [Gögn úr TEMS – The EPOMM Modal Split Tool Database og ferðavenjukönnun Capacent, Reykjavík 2011].

Skipulag - hver er tilgangur ferðanna ?

- Ferðafjöldi á mann:
 - Ghent Belgíu = 3,8 ferðir á dag
 - Grafarholt/Grafarvogur = 4,2 ferðir á dag

Ghent Belgía (707 einstaklingar)		Grafarholt og Grafarvogur (558 einstaklingar)	
Home	38%	33%	Fara heim
Work	13%	16%	Fara í vinnu
School	4%	7%	Fara í skóla
Daily Shopping	9%	8%	Fara í verslun
Personal buisness	5%	8%	Önnur erindi, banki, læknir
Visiting family or friends/walking /riding/Leisure/sport	12%	13%	Afbreyting, íþróttir, heimsóknir
Drop off /pick up	9%	8%	Skutla/sækja farþega
Long term shopping/having a meal /Other	10%	-	-
-	-	6%	Ferð vegna vinnu

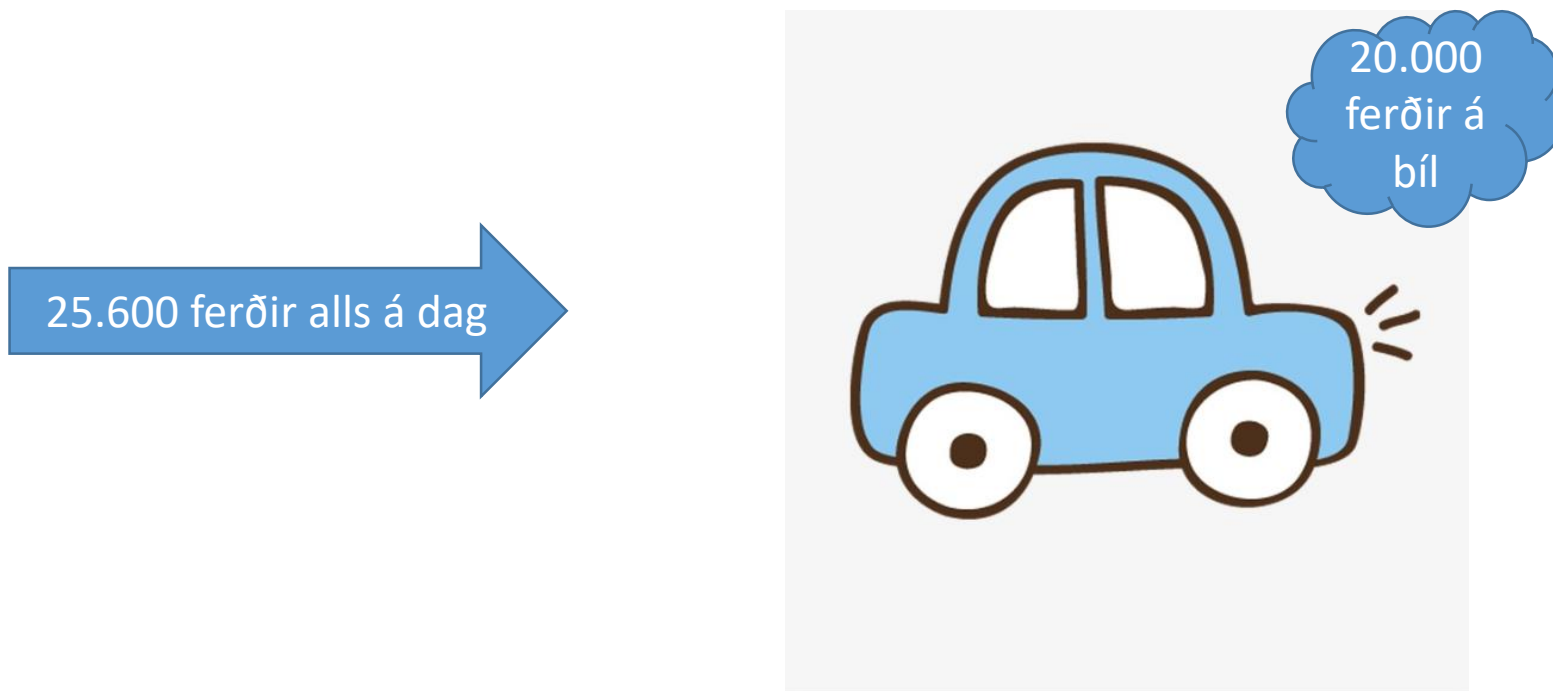
Dæmi – Grafarholt og Úlfarsárdalur

- Íbúafjöldi í Grafarholti og Úlfarsárdal var 6.390 (6-80 ára) árið 2018
- Fjöldi bílferða á dag er u.þ.b. 20.000 skv ferðavenjukönnun 2017



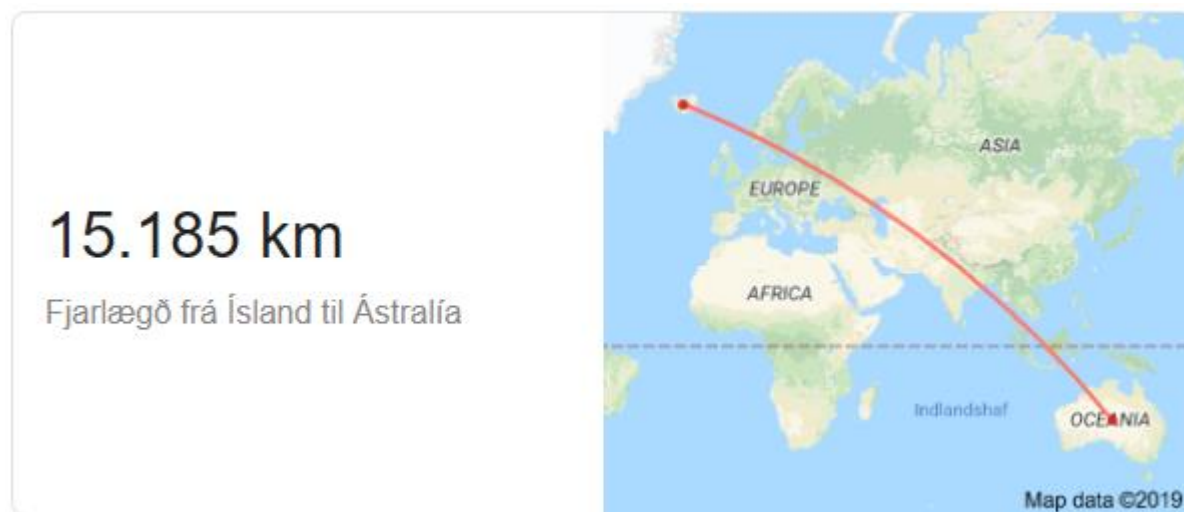
Ferðafjöldinn

- Íbúafjöldi í Grafarholti og Úlfarsárdal (6-80 ára) var 6.390 árið 2018



Eknir km

- Ef meðalbílferðin er 4 km löng þá eru það 80.000 eknir km á dag
- Til samanburðar er vegalengdin til Ástralíu 15.200 km



Loftslagsáhrif

- Þessu fylgir útblástur Co2 upp á u.þ.b 8 tonn á dag!



- Árlega eru þetta um 2.900 tonn

Tíminn

- Íbúar Grafarholts og Úlfarsárdals eru u.þ.b 2.500 klst á dag að keyra þessa 80.000 km
- Þessi staðreynd breytist ekkert þó svo að bíllinn verði vistvænni!

Það er 912.000 klst
á ári



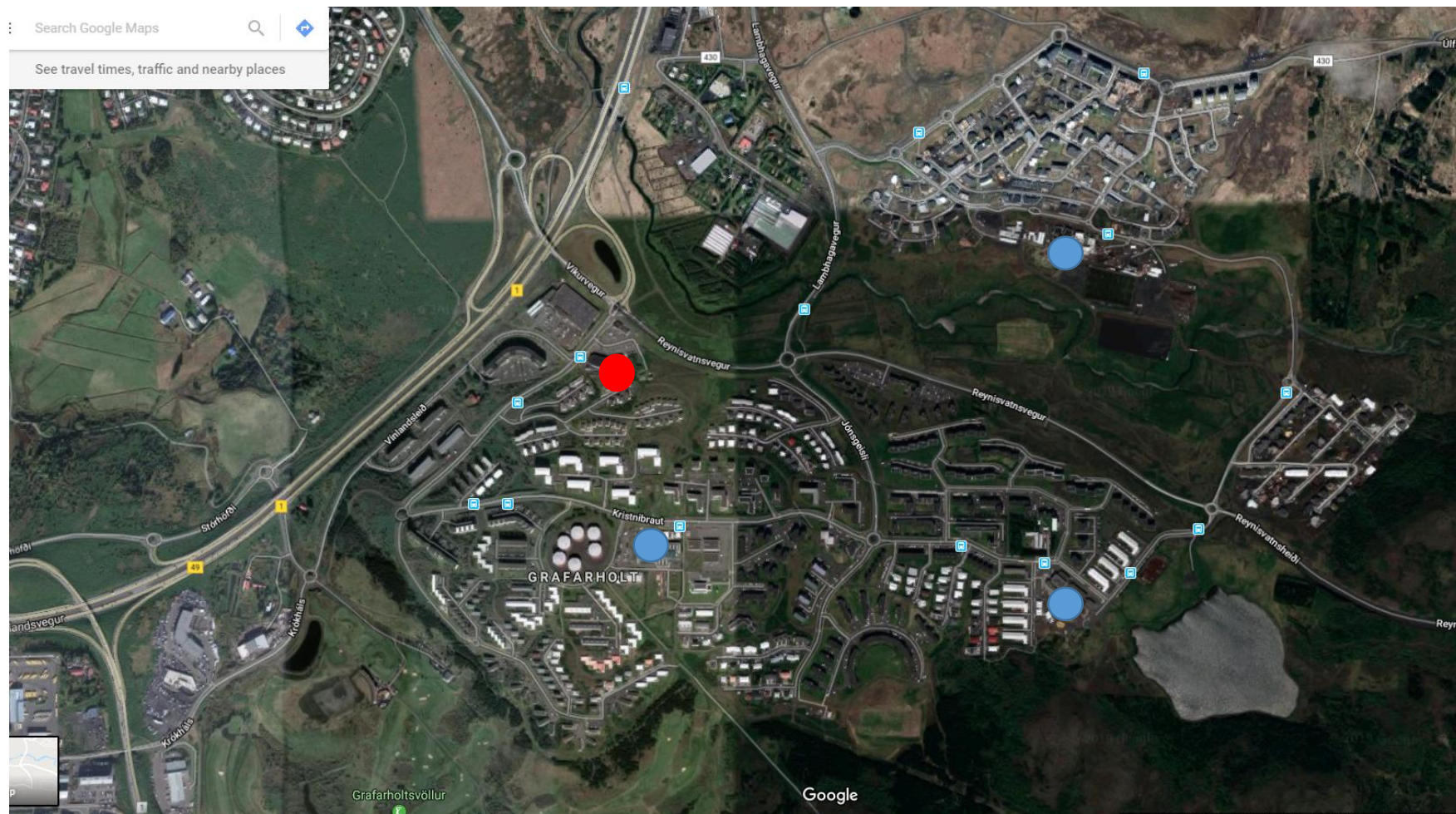
Peningar

- Ef þetta eru allt bensínbílar sem eyða að meðaltali 8 lítrum á hundrað km þá eru þetta um 6.400 bensínlíttrar
- Sem kosta íbúa Grafarholts og Úlfarsárdals um 1,4 milljónir á dag



Skipulagið

● Grunnskólar



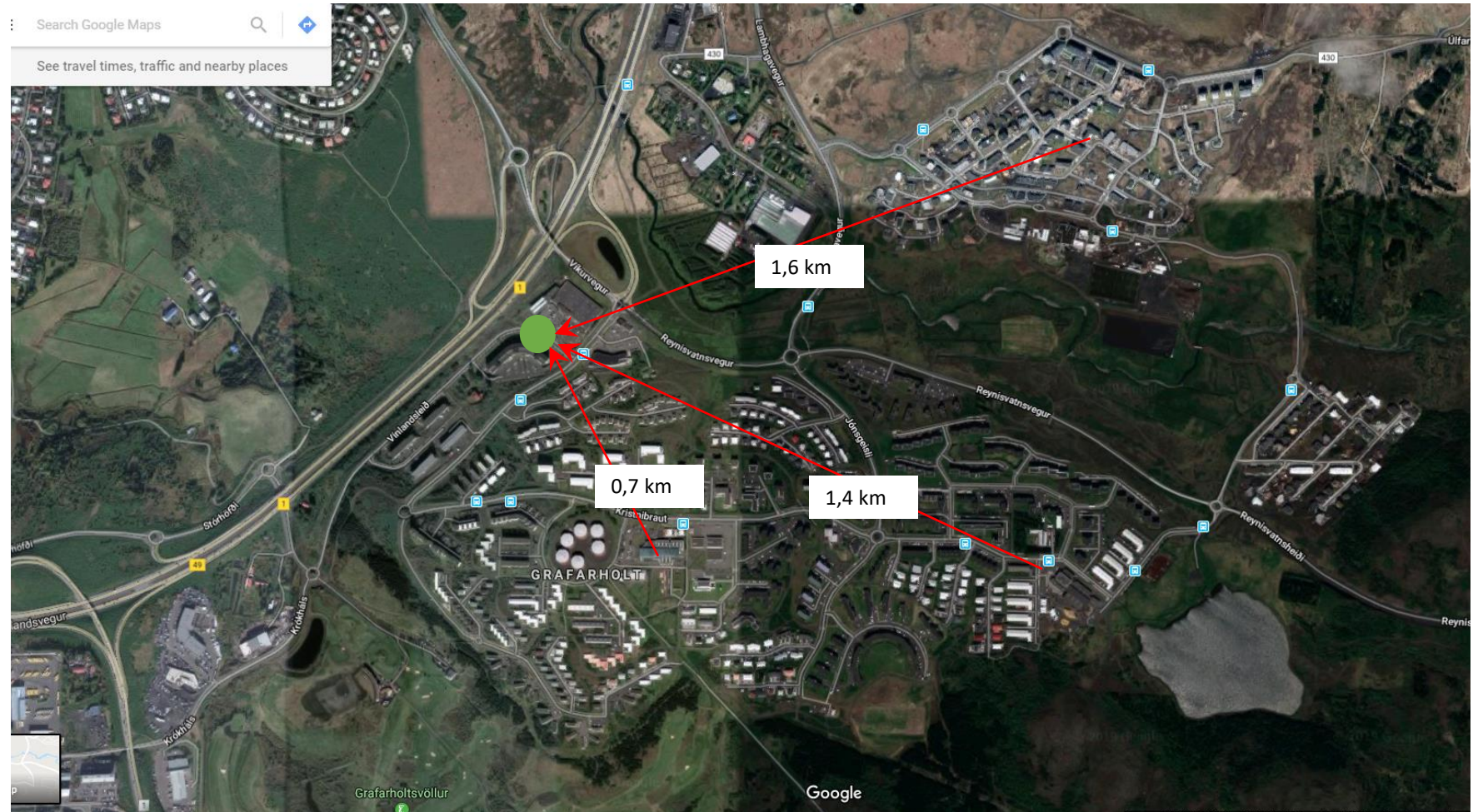
Skipulagið

● Matvöruverslun



Skipulagið

● Atvinna

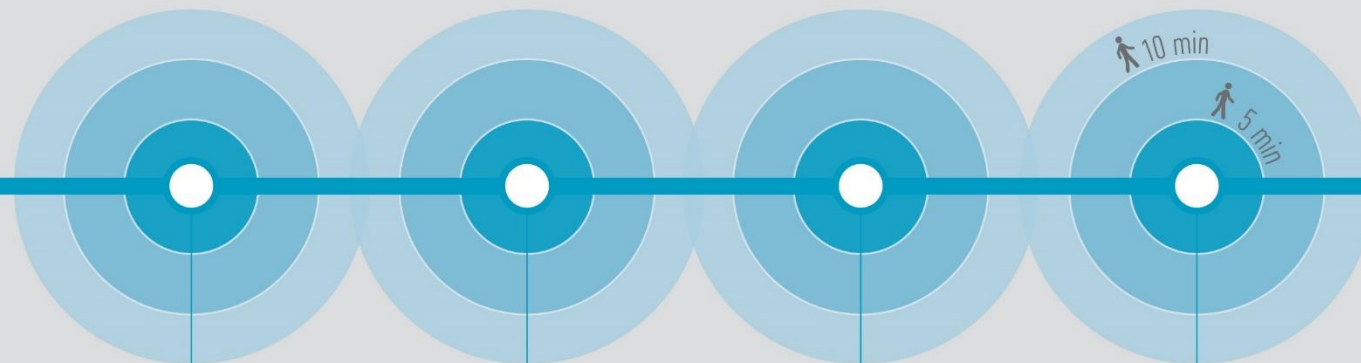


Strætóleið 18 - 15 mín á annatíma



Samgöngumiðað skipulag

Með samgöngumiðuðu skipulagi er átt við blandaða þetta byggð í gönguvænu umhverfi innan 5-10 mínútna göngufjarlægðar frá stoppustöð Borgarlínu.



Við verðum að einbeita okkur að því að skipuleggja borgir og samgöngur út frá markmiðum um sjálfbærni fyrst og fremst!

GANGA – HJÓLA - ALMENNINGSAMGÖNGUR

Vistvænar samgöngur eru líka mjög mikilvægar en ef þær eru ekki hugsaðar í samhengi við sjálfbærni þá missir tilgangurinn svolítið marks

